

SK **top12**
cyklovýletov





Vitajte v bratislavskom regióne

Spoznávajte krásy bratislavského regiónu v sedle bicykla. Či ste skúsený, náročný biker, rekreačný cyklista, alebo sa chystáte na svoju prvú cyklotúru, Bratislava a jej okolie vám ponúka skvelé možnosti.

Bratislavský región je najmenším z ôsmich krajov Slovenska a vďaka svojej rozmanitosti i strategickému polohe na hranici s Rakúskom a Maďarskom je pre turistov veľmi atraktívny. Od Bratislavy sa na severo-východ tiahne pohorie Malé Karpaty (768 m n. m.), ktoré obklopuje Záhorská nížina, charakteristická borovicovými lesmi na piesočnatom podloží a Podunajská nížina, typicky poľnohospodárska krajina bohatá na úrodnú pôdu a zásoby kvalitnej podzemnej vody. Bratislava je situovaná na sútoku riek Dunaja a Moravy a tiež na križovatke dvoch významných európskych cyklomagistrál: Eurovelo 6 a Eurovelo 13. Pestrú turistickú ponuku bratislavského regiónu tvoria štyri charakteristické subregióny: Bratislava, Malé Karpaty, Podunajsko a Záhorie.

Bratislava je centrom spoločenského, politického a kultúrneho diania na Slovensku.



História hlavného mesta siaha dvetisíc rokov do minulosti, od roku 1291 bola slobodným kráľovským mestom a takmer 300 rokov korunovačným mestom uhorských kráľov. Dnes toto mladé a dynamické mesto s priateľskou atmosférou a útulným centrom plným histórie láka čoraz viac turistov. S bicyklom tu môžete spoznávať historické a kultúrne pamiatky hlavného mesta.

Malé Karpaty sú najvýznamnejšou vinohradníckou oblasťou Slovenska a okrem vínnej turistiky ponúkajú najmä kultúrne pamiatky a ľudové tradície. Kvalitné vína sa dopĺňajú s kulinárskymi špecialitami miestnej kuchyne. Malé Karpaty tiež ponúkajú relax v lesnom prostredí len 20 minút od centra Bratislavy. Cyklisti si tu užijú krásne výhľady a rýchle adrenalínové zjazdy.

Podunajsko je už v názve spojené s vodou a vodnými plochami. Nájdete tu ideálne možnosti pre letný pobytový turizmus, vodnú turistiku a rybolov. S veľkolepým vodným dielom Gabčíkovo, početnými jazerami, kaštieľmi, golfovými areálmi a prostredím vhodným pre rekreačnú cyklistiku i letné

športy vytvára ideálne podmienky pre letnú športovo-relaxačnú turistiku.

Záhorie predstavujú najmä prírodné krásy, rozsiahle lesy, historické pamiatky a možnosti pre vodné a rekreačné športy. Je to dokonalý priestor pre milovníkov cykloturistiky v krásnom prostredí lesov, vodných plôch i zrúcanín hradov.

Nechajte sa inšpirovať 12-timi najzaujímavejšími cyklovýletmi, ktoré vás prevedú regiónom a jeho okolím. Doprajte si aktívny oddych, zastavte sa na pozoruhodných miestach, spoznajte miestne atrakcie, či rekreačné oblasti. Cyklistika je na Slovensku na vzostupe a čoraz viac si môžeme vychutnávať dobré trasy, tak ako v krajinách s dlhou cyklistickou tradíciou. Staňte sa aj vy súčasťou trendu a nechajte sa vtiahnuť do sveta aktívneho relaxu v prírode vyzdobenej pamiatkami.



Zoznam cyklovýletov

POHODLNE PRE VŠETKÝCH	Dĺžka	Náročnosť	Bicykel
1. K zázračnému prameňu	28 km	● ● ● ●	Trekingový
2. Nivou rieky Morava	45 km	● ● ● ●	Trekingový
3. Z krajiny do krajiny	55 km	● ● ● ●	Trekingový
4. V znamení vody	68 km	● ● ● ●	Cestný
5. K Slnečným jazerám	17 km	● ● ● ●	Trekingový
6. Dolným Záhorím	52 km	● ● ● ●	Trekingový
ŠPORTOVÉ VÝZVY MALÝCH KARPÁT	Dĺžka	Náročnosť	Bicykel
7. V objatí prírody	32 km	● ● ● ●	Trekingový
8. Green bike tour	34 / 73 km	● ● ● ● / ● ● ● ●	Horský
9. Malokarpatská výzva	39 km	● ● ● ●	Trekingový
10. Vinicami i lesom	30 km	● ● ● ●	Trekingový
11. Po bratislavských singletrackoch	26 km	● ● ● ●	Horský
12. Bikepark Koliba		● ● ● ●	Horský

Legenda

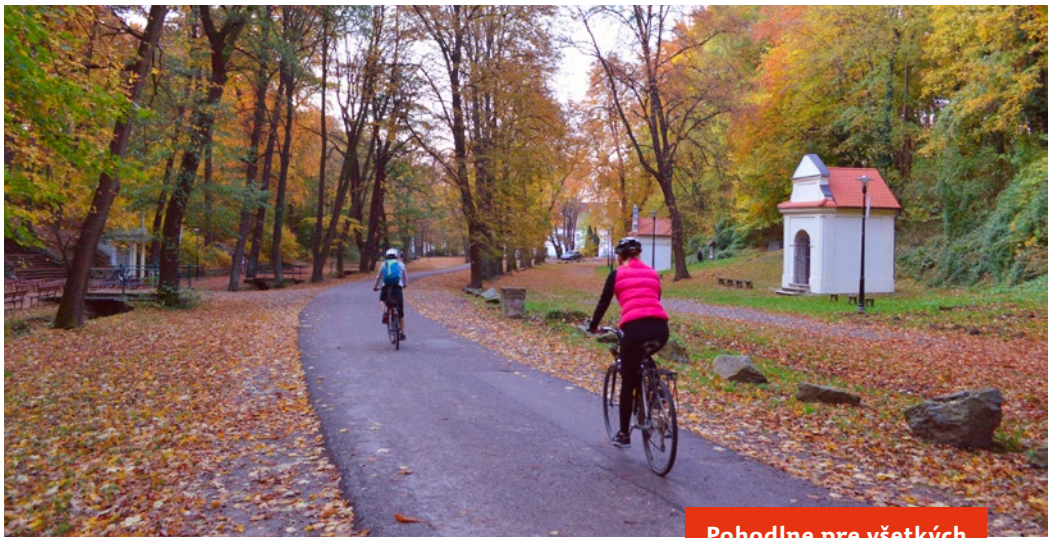
	trasa výletu (spevnený povrch)
	trasa výletu (nespevnený povrch, náročný povrch pre MTB)
	ostatné cyklotrasy (spevnený povrch)
	trasa výletu (nespevnený povrch, náročný povrch pre MTB)
	informácie
	kláštor, -prístupný verejnosti
	hrad, -prístupný verejnosti
	zámok, -prístupný verejnosti
	kaštieľ, -prístupný verejnosti
	zrúcanina, -so sprievodcom
	hradisko, archeologické nálezisko
	múzeum, technická pamiatka, veterný mlyn
	synagóga, zaujímavé miesto
	čerpacia stanica, LPG
	zdravotníctvo, horská služba
	rozhľadňa, miesto ďalekého rozhľadu
	horská/turistická chata, autokemp
	prírodné, termálne-, kúpalisko, krytý bazén
	účelové letisko, letisko
	ZOO, golf
	horáreň, mlyn, šachta, štôľňa
	vežová stavba, vysielateľ/rozvodňa, veterný rotor, ťažobný vrt
	pomník, kaplnka, kostol
	diaľnica, viacprúdová cesta
	cesta I., II. a III. triedy
	spevnená cesta, cesta, chodník, tunel
	železnica, stanica, zastávka
	sedáčková lanovka, lyžiarsky vleč
	štátna hranica, hraničný priechod
	hranica CHKO
	chránené územie
	Niva
	aleja/stromoradie, pamätný strom
	cintorín, les
	zastavená plocha, priemyselné územie
	vojenský priestor, budovy
	vodopád, prameň
	vrstevnice po 20 m, výšková kóta, sedlo
	jaskyňa, -so sprievodcom, priepašť
	skalné útvary



Vysvetlivky k cyklotrasám

Trasa každého odporúčaného cyklovýletu na mapách tejto brožúry je označená hrubou červenou líniou, ostatné cyklotrasy v okolí sú označené tenkou tmavo modrou líniou. Značenie cyklotrás v teréne je uvádzané v informácií o trase príslušnou farbou a číselným označením. Príklad: Stupava (8008) - Marianka (5002). Platí, že číslo cyklotrasy s príslušnou farbou smeruje do príslušného miesta, pri ktorom je zaznačené. Napr. do Marianky sa dostanete po zelenej cyklotrase č. 5002. Čísla začínajúce:

- 0 sú označené červenou farbou, napr. 024
- 2 sú označené modrou farbou, napr. 2002
- 5 sú označené zelenou farbou, 5005
- 8 sú označené žltou farbou, 8008
- Uvádzame aj medzinárodné trasy ako je napr. EuroVelo 13 (EV13), farba písma predstavuje farbu cyklotrasy v teréne.



Pohodlne pre všetkých

1. K zázračnému prameňu

Vydajte sa na rekreačnú cestu za najstarším pútnickým miestom na Slovensku a za zaujímavosťami Záhoria. Táto nenáročná trasa vedie rovinatým terénom po spevnených povrchoch a čiastočne po poľných cestách. Je vhodná aj pre rodiny s deťmi.



Výlet sa začína v Devínskej Novej Vsi a pokračuje alúviom rieky Moravy s unikátnou faunou a flórou. Popri trase sa nachádza cyklistami obľúbený Bufet U Starého Bicykla. Cyklotrasa pokračuje cez mestečko Stupava, známe najmä pestovaním kapusty. Pekným miestom na oddych je aj zámocký park s kaštieľom v centre Stupavy.

Ak ste sa vybrali na cyklotúru aj s deťmi, na neďalekej Biofarme v Stupave máte možnosť vidieť rôzne domáce zvieratá a ochutnať tradičné slovenské špeciality.

Ďalej vás cyklotrasa zavedie na najstaršie pútnické miesto na Slovensku do Marianky. Podľa legendy sa v Marianke nachádza liečivý prameň a aj vďaka nemu dnes patrí medzi najvýznamnejšie pútnické miesta na Slovensku. Okrem prameňa nájdete v Marianke aj bývalý kláštor rádu Pavlínov. V Mariánskom údolí môžu pútnici a turisti ob-

javovať vzácne kaplnky a sochy ukryté v prírode. Po návrate do Devínskej Novej Vsi si ešte môžete vychutnať nezabudnuteľný panoramatický výhľad z piesočnatého kopca Sandberg, ktorý je významnou paleontologickou lokalitou. Bolo tu objavených okolo 300 druhov skamenelín a predstavuje jedno z najcennejších chránených území na Slovensku. Vyhlídky zo Sandbergu patria k najkrajším na území Bratislavy. Na juhu dominuje hrad Devín, dolu sa kľukatí tok Moravy, v pozadí vidieť Dunaj s vyvýšeninou Braunsberg a Hainburgskými vrchmi.



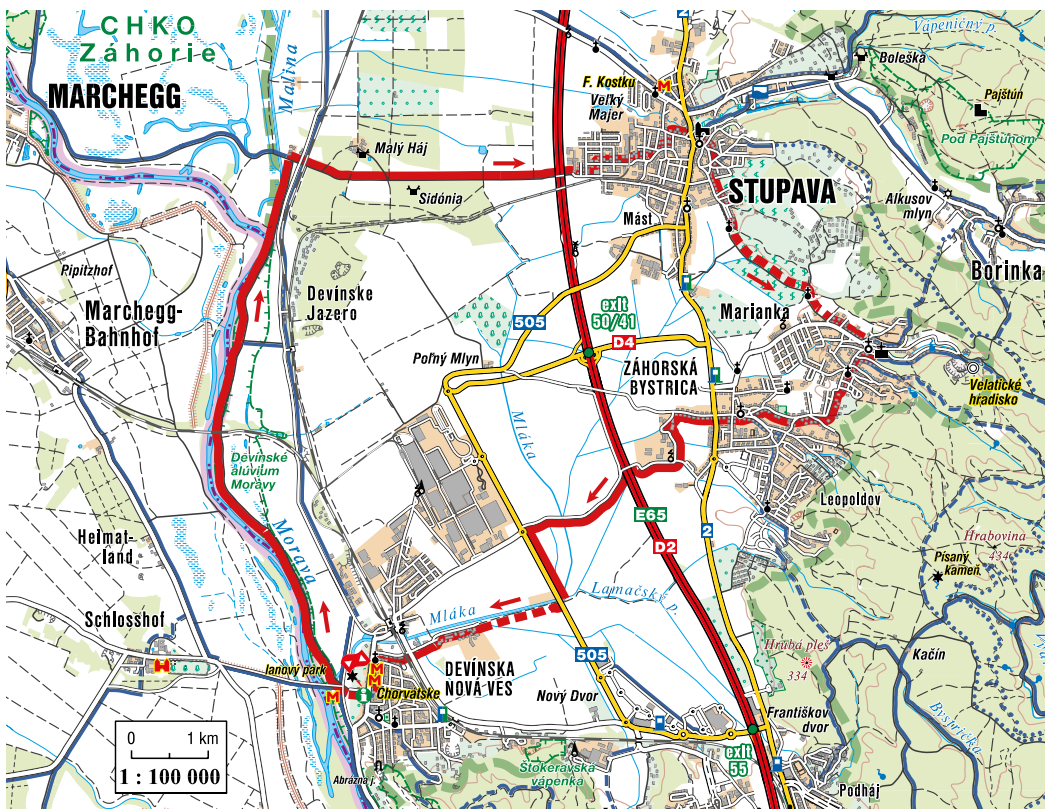
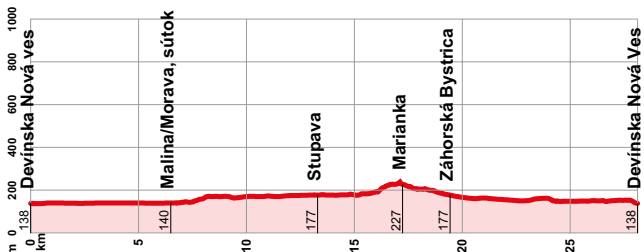
Informácie o trase

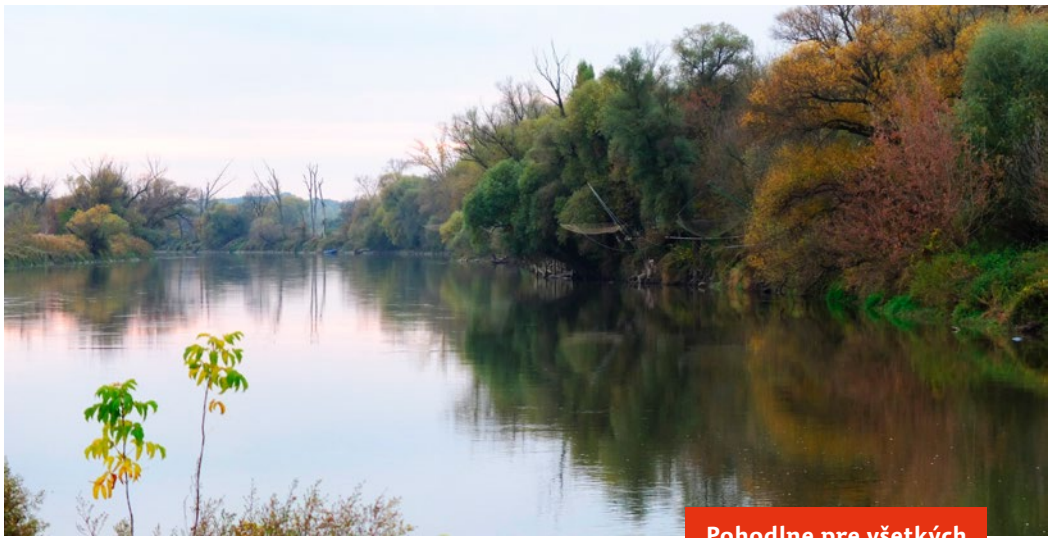
Trasa: Devínska Nová Ves (EV13) – Devínske Jazero (EV13) – Stupava (8008) – Marianka (5002) – Záhorská Bystrica (5002) – Devínska Nová Ves (5002)

Dĺžka: 28 km, vhodné pre trektingový bicykel

Náročnosť: ● ● ● ●

Zaujímavosti na trase: pútnické miesto Marianka, kaštieľ a kostol Stupava, náučný chodník Alúvium rieky Moravy, Cyklomost Slobody, vojenské bunkre, informačné centrum Devínska Nová Ves, Sandberg





Pohodlne pre všetkých

2. Nivou rieky Morava

Vydajte sa na romantický výlet lužnými lesmi Pomoravia, vychutnajte si nádherné výhľady a spoznajte unikátnu faunu a flóru tejto oblasti. Trasa vedie rovinatým terénom s asfaltovým povrchom, mimo cestných komunikácií a je vhodná aj pre rodiny s deťmi.

Táto cyklotrasa je od Devína až po obec Vysoká pri Morave súčasťou európskej cyklomagistrály EUROVEIO 13 – nazývanej tiež Cesta Železnej opony. Je to trasa kopírujúca kedysi nepriepustnú hranicu medzi západnou a východnou Európou od Barentsovho až po Čierne more. Pod hradom Devín si určíte všimnete Bránu slobody - pamätník obetiam, ktoré prišli o život v snahe ujsť z bývalého východného bloku za železnú oponu. Na brale nad sútokom Dunaja a Moravy sa vypína majestátny hrad Devín, národná kultúrna pamiatka. Devínsky hrad patrí k najstarším historicky doloženým hradom na Slovensku. Dôležitá veľkomoravská obranná pevnosť je významným monumentom v slovenskej histórii už od doby Keltov.

mokraďových ekosystémov, ktoré sú domovom bociana bieleho a ďalších vzácných druhov vtáctva. Pozorovať ich možno hlavne v období od jari do jesene.

Z Vysokej pri Morave sa môžete vrátiť späť do Devína rovinnou cestou, alebo si spestríte výlet okruhom cez obec Zohor.



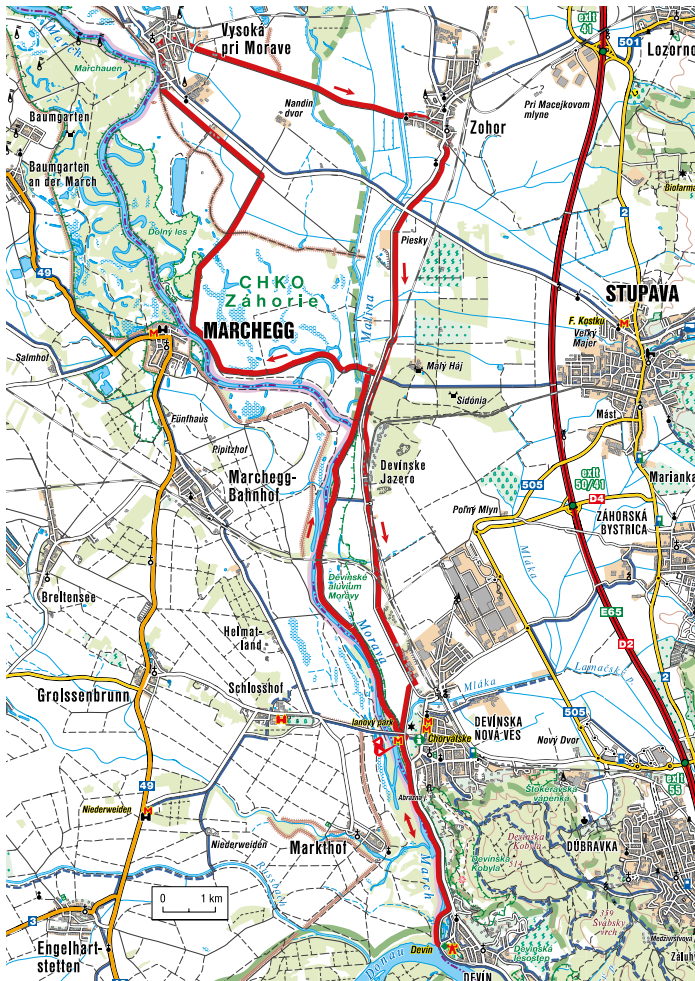
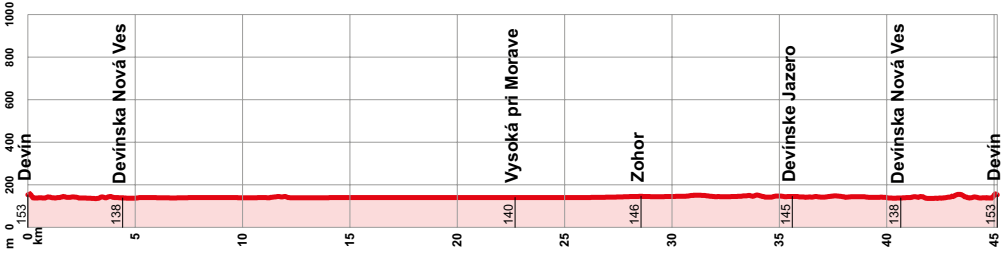
V nive rieky Moravy natrafíte na najdlhší náučný chodník na Slovensku, ktorý vás prevedie neporušenou prírodou

Informácie o trase

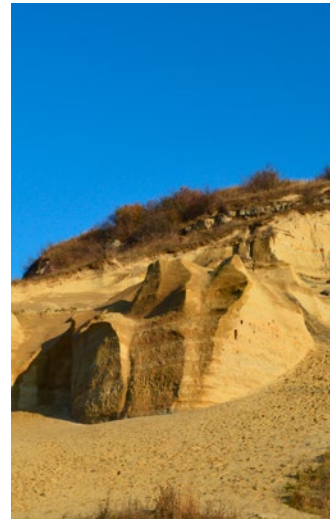
Trasa: Devín (EV13) – Devínska Nová Ves (EV13) – Devínske jazero (EV13) – Vysoká pri Morave (EV13) – Zohor (003) – Devínske jazero (024) – Devínska Nová Ves (EV13/024) – Devín (EV13/024)

Dĺžka: 45 km, vhodné pre trekingový bicykel

Náročnosť: ●●●●



Zaujímavosti na trase: hrad Devín, Sandberg, Informačné centrum Devínska Nová Ves, Múzeum železnej opony, Cyklostop slobody, náučný chodník Alúvium rieky Morava, vojenské bunkre, kostol Vysoká pri Morave, kostol Zohor





Pohodlne pre všetkých

3. Z krajiny do krajiny

Vyďte sa na tisíc ročnú cestu plnú zaujímavostí v rakúsko-slovenskom pohraničí. Trasa vedie rovinatým terénom s asfaltovým povrchom zväčša mimo cestných komunikácií.

Výlet sa začína v Bratislave na pravom brehu Dunaja pod mostom SNP a jeho prvou zastávkou v Rakúsku je stredoveké mestečko Hainburg. Z hradu nad Hainburgom budete mať celé mesto aj okolitú prírodu ako na dlani a môžete vidieť pozostatky mohutných hradieb prenikajúcich do mestskej urbanizácie. V letných mesiacoch určite navštívte miestne kúpalisko.

Ak vás láka skôr história, navštívte najväčšie rímske múzeum v kúpeľnom mestečku Bad Deutsch-Altenburg, alebo si spravte malú zachádzku do archeologického parku v neďalekej dedinke Petronell Carnuntum. Ďalší úsek trasy vás zave-

die ku dvom barokovým sídlam rakúsko – uhorskej šľachy, loveckému zámku Niederweiden a prepychovému sídlu princa Eugena – zámku Schloss Hof. Ten láka turistov rozsiahlou interiérovou expozíciou a krásnou záhradou s oranžériou. Detského návštevníka poteší farma so zvieratkami, ihrisko a zážitkové chodníky plné interaktívneho poznávania histórie.

Cestou do Devínskej Novej Vsi prečkíte rieku Moravu cez Cyklomost Slobody. Úsek od cyklomostu po hrad Devín je súčasťou európskej trasy Euro-Velo 13 – Cesta Železnej opony. Na okraji Devínskej Novej Vsi, v Národnej prírodnej rezervácii Devínska Kobyla, objavíte unikátny piesočnatý kopec – Sandberg s paleontologickým náleziskom, kde bolo nájdených okolo 300 druhov skamenelín.

Na sútoku Dunaja a Moravy sa na skale vypína zrúcanina hradu Devín. Uchváti vás výhľad

na okolitú krajinu a masívne hradby. Oblasť je známa obnovenou tradíciou pestovania ríbezlí a výrobou ríbezlňového vína, ktoré dnes dostáva mnohé ocenenia doma i vo svete.

Cestou do centra Bratislavy si môžete odpočinúť v príjemnom rekreačnom areáli Vodárenského múzea alebo v neďalekej Botanickej záhrade. V letnej sezóne je možné v úseku Devín – Most SNP využiť autobusovú linku č. 29 s nosičmi na bicykle.

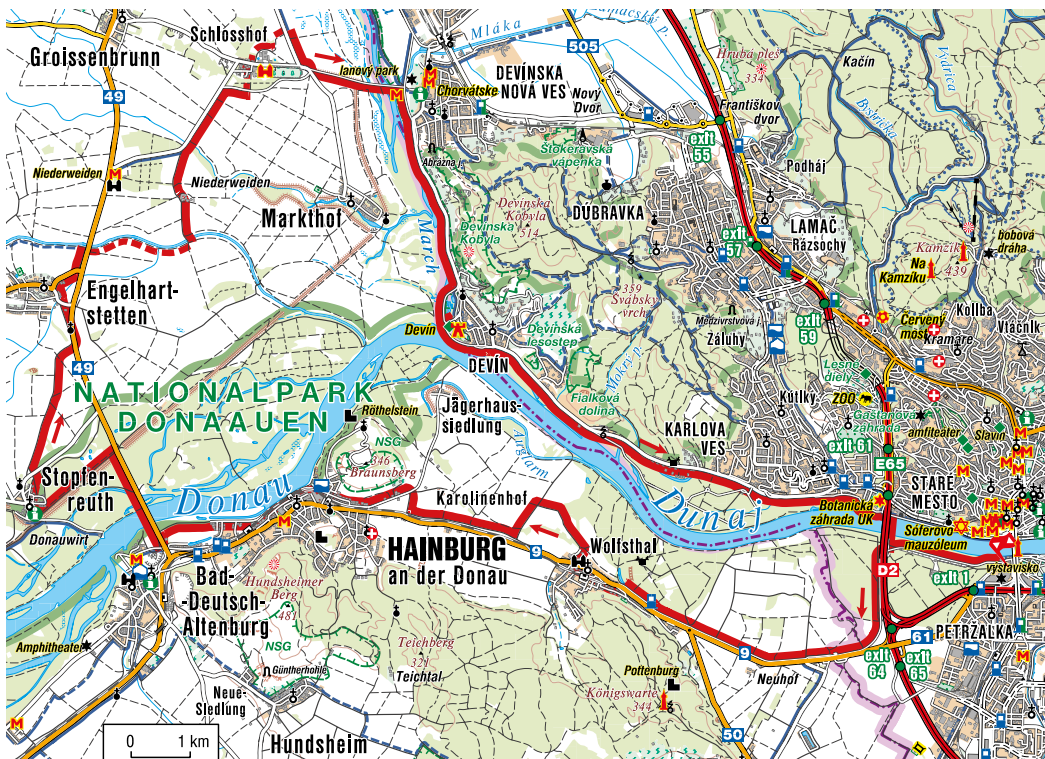
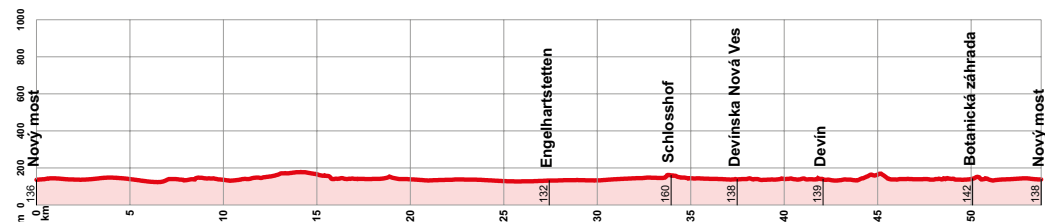
Informácie o trase

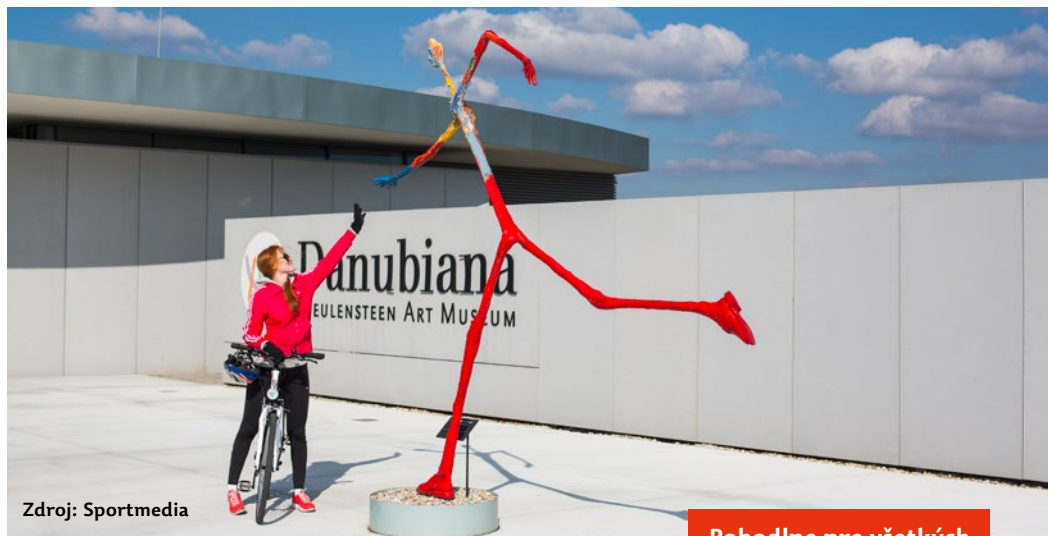
Trasa: Bratislava, most SNP (EV6), hraničný prechod Bratislava / Berg (EV6) – Wolfsthal – Hainburg an der Donau (EV6) – Stopfenreuth (EV6) – Engelhartstetten (8) – Schloss Hof (8) – Devínska Nová Ves – Devín (EV13, 004) – Karlova Ves (EV13, 004), Riviéra – most Lafranconi (EV13, 004) – most SNP (EV13, EV6)

Dĺžka: 55 km, vhodné pre trekningový bicykel

Náročnosť: ●●●●

Zaujímavosti na trase: UFO – Most SNP, hrad Hainburg, Braunsberg, kúpalisko Bergbad v Hainburgu, kúpele Bad Deutsch Altenburg, archeologický park Carnuntum, zámok Niederweiden, zámok Schloss Hof, Cyklomost Slobody, informačné centrum Devínska Nová Ves, Sandberg, hrad Devín, Vodárenské múzeum BVS, Botanická záhrada





Zdroj: Sportmedia

Pohodlne pre všetkých

4. V znamení vody

Známa trasa popri Dunaji cez Dunajské luhy je súčasťou medzinárodnej cyklomagistrály EuroVelo 6, ktorá vedie z Passau cez Viedeň, Bratislavu a Budapešť až po Čierne more. Je obklopená vodou a kultúrou, bez vyvýšenín a vždy len kúsok od ďalšej zaujímavosti, odpočívadla, či ubytovania.

Korčule, bicykel, slnko, voda a žiarivé úsmevy miestnych - to sú esencie dunajskej hrádze, ktoré vám dobijú energiu a zaručia dobrú náladu. Cyklotrasa vedie po celej dĺžke po spevnej ceste, je vhodná aj pre cestné bicykle.

Trasa sa začína v bratislavskej Petržalke pri moste SNP pod vyhlídkovou vežou UFO, ktorá je neodmysliteľnou súčasťou siluety mesta. Okrem prírodnej dunajskej scenérie si cestou vychutnajte pohľad na Rusovské jazero, ktoré je počas letnej

sezóny vyhľadávaným prírodným kúpaliskom. Nadšencom histórie odporúčame malú zachádzku do Rusoviec, ktoré sú známe pozostatkom rímskeho tábora Gerulata. Ten bol súčasťou hranice Rímskej ríše – limes Romanus. Za rímskym táborom sa vynímajú vežičky neogotického kaštieľa v Rusovskom parku a kostol sv. Víta, ktorý má pôvod už v neskorom rímskom období. Významným bodom na cyklotrase je európske múzeum súčasného umenia – Danubiana Meulenstein art Museum* - situované na hrádzach zdrže Hrušov. Hneď vedľa sa nachádza športový areál Divoká Voda s umelým kanálom vodných športov, ktorý ponúka pestré športové vyžitie a možnosť ubytovania.

Cyklotrasa pokračuje ďalej k Vodnému dielu Gabčíkovo. Z Vojky nad Dunajom sa dá kompu preplaviť na druhú stranu Dunaja do Kyselice. Kompa odchádza z Vojky pri-

bližne v hodinových intervaloch. Ďalších 14 km vás zavedie do obce Hamuliakovo, kde môžete stráviť príjemné chvíle pri Dunaji a navštíviť kaviareň na vode. Z Hamuliakova sa plynulo prírodnou trasou dostanete opäť do centra Bratislavy.

*Pozn.: Cez víkendy v období od mája do októbra premáva z osobného prístavu v centre Bratislavy vyhlídková loď do galérie Danubiana v Čunove. Loď za príplatok preváža aj bicykle, je tak vhodnou príležitosťou, ako si trasu skrátiť a obohatiť o ďalšie zážitky. (harmonogram odjazdov: lod.sk)

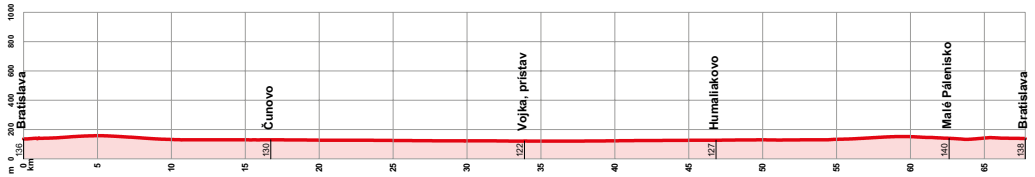
Informácie o trase

Trasa: Bratislava, most SNP (EV6) – Prístavný most (EV6) – Areál vodných športov Čunovo (EV6, 001a) – Danubiana (001a) – Vojka (001a) – Kyselica (001) – Hamuliakovo (001) – zimný prístav (001) – Bratislava, Prístavný most (001) – Bratislava, most SNP (EV6)

Dĺžka: 68 km, vhodné pre cestné bicykle

Náročnosť: ●●●●

Zaujímavosti na trase: UFO – Most SNP, Múzeum Gerulata a Kaštieľ Rusovce, areál vodných športov Čunovo, Danubiana Muelenstein art Museum, kompa Vojka – Kyselica, kostol Hamuliakovo





Pohodlné pre všetkých

5. K Slnčným jazerám

Nenáročná rovinatá trasa spájajúca vinárske mesto Pezínok s centrom letnej rekreácie pri obľúbených Slnčných jazerách – Sencom. Príjemná cyklotrasa vedie mimo hlavných dopravných línií, je teda vhodná aj pre rodiny s deťmi.

Bývalé kráľovské mesto Pezínok láka turistov svojou stáročnou vinárskou a vinohradníckou tradíciou a cenným kultúrnym dedičstvom. Určite sa oplatí pozrieť si renesančný zámok obklopený krásnym parkom, či navštíviť Malokarpatské múzeum v Pezínku.

Cyklotrasa vedie z Pezínka cez poľnú cestu k rekreačnému centru Galbov mlyn. Odtiaľ sa zveziete cez obec Viničné popri Cyklokaviarni Háj do lesíka Šenkvičský háj. Nadchnú vás nevedené výhľady na Malé Karpaty a rozľahlé polia a lúky Podunajska. Trasa sa končí v historickom centre Senca pri Mestskom múzeu.



K Slnčným jazerám sa dostanete cez promenádu na Lichnerovej a Štúrovej ulici. Ak náhodou nebude na jazerách slnečný deň, relaxovať môžete v celoročne otvorenom aquaparku s množstvom vodných atrakcií a wellnes centrom.

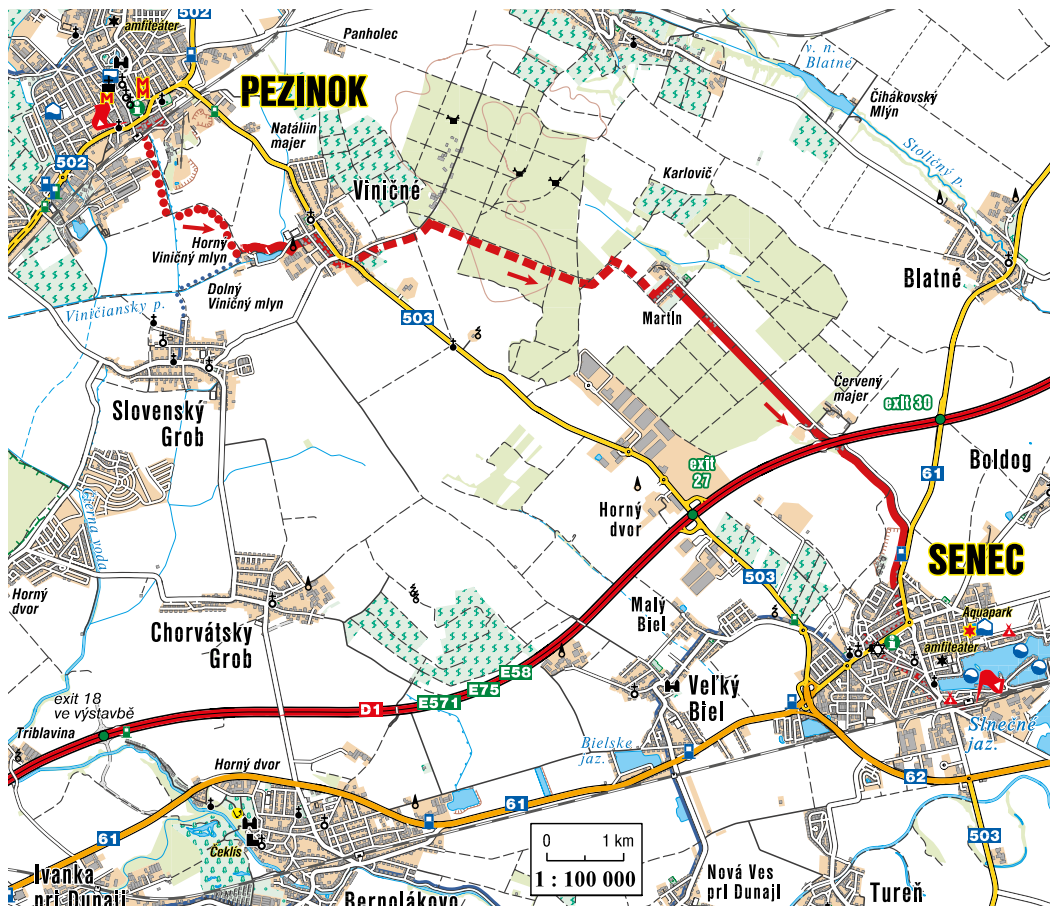
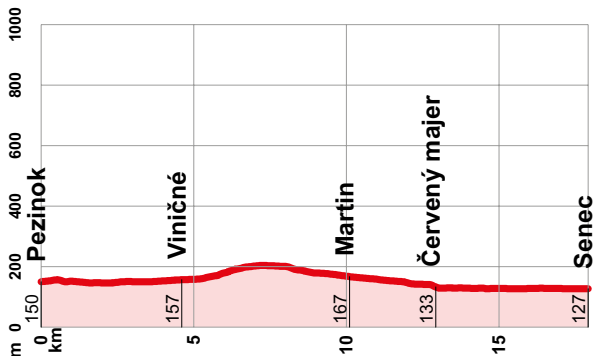
Informácie o trase

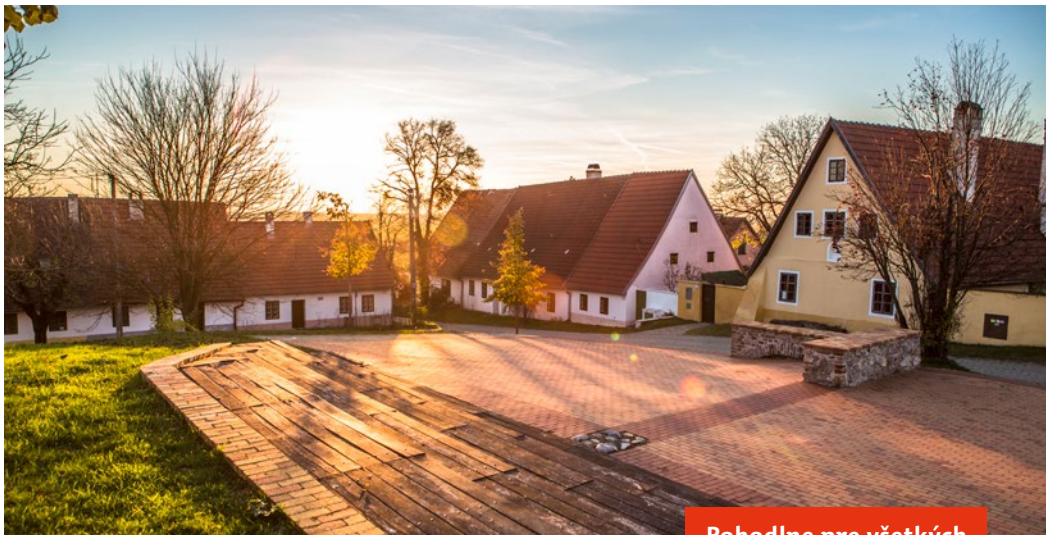
Trasa: Pezinok, železničná stanica (8006) – Podjazd pri cintoríne – Galbov mlyn – Viničné (8006) – Svätý Martin (8006) – Senec námestie (8006)

Dĺžka: 17 km, vhodné pre trekingový bicykel

Náročnosť: ●●●●

Zaujímavosti na trase: Radničné námestie Pezinok, Malokarpatské múzeum v Pezinku, Galbov mlyn, Cyklokaviareň Háj, Slnéčné jazerá Senec, Mestské múzeum Senec, Slnéčné jazerá, Penzión a reštaurácia Lobster





Pohodlne pre všetkých

6. Dolným Záhorím

Nenáročná rovinatá trasa vás prevedie krásnymi prírodnými zákutiami dolného Záhoria. Trasa vedie čiastočne aj po cestných komunikáciách s nízkou intenzitou dopravy. Keďže tento výlet nevytvára okruh, odporúčame sa na začiatok trasy do Veľkých Levárov dopraviť vlakom*.

Vo Veľkých Levároch spoznáte históriu a život Habánov, ktorí sa u nás usadili po náboženskom prenasledovaní v 16. storočí. Na Slovensku vyvinuli zaujímavú techniku keramickej výroby zvanej Fajansa. Na najzachovalejší z ich dvorov natrafíte práve na začiatku cyklotrasy.

Na okraji Devínskej Novej Vsi, v Národnej prírodnej rezervácii Devínska Kobyla, určite neunikne vašej pozornosti zaujímavý piesočnatý kopec – Sandberg s paleontologickým náleziskom a skamenelinami dokazujúci prítomnosť mora na tomto území v období treťohôr.

Okrem Habánskeho domu môžete nazrieť aj do monumentálneho barokového kostola Mena Panny Márie a barokového kaštieľa. V Malých Levároch zrelaxujete pri jazerách rekreačnej oblasti Rudava.

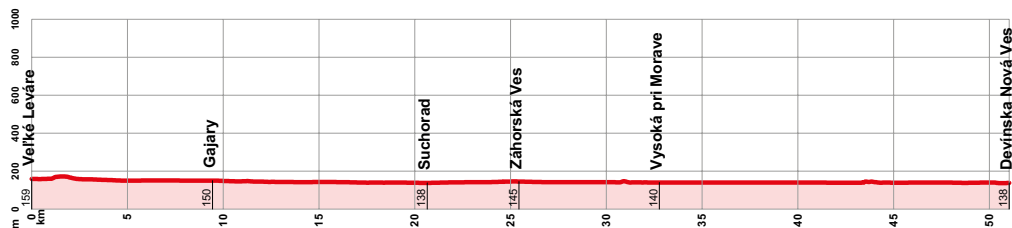
* cp.sk

Niva rieky Moravy ponúka náučný chodník, ktorý prechádza cez mokrade, ktoré sú domovom chráneného vtáctva. Po ceste sa môžete z informačných tabúl dozvedieť množstvo informácií o histórii, faune a flóre tejto oblasti. Vo Vysokej pri Morave sa nachádza prírodná rezervácia so vzácnymi biotopmi Dolný



Informácie o trase

Trasa: Veľké Leváre (024) – Malé Leváre(024) – autocamping Rudava (024) – Gajary (024/8002) – Suchohrad (EV13) – Záhorská Ves (EV13) – Vysoká pri Morave (EV13) – Devínske jazero (EV13) – Devínska Nová Ves (EV13/024) / **Dĺžka:** 52 km, vhodné pre trekingový bicykel / **Náročnosť:** ●●●●



Zaujímavosti na trase: kostol, kaštieľ a múzeum habánskej kultúry Veľké Leváre, jazero Rudava a autocamping Malé Leváre, kostol Gajary, kostol Suchohrad, náučný chodník Alúvium rieky Morava, Záhorská Ves – kompa, kostol Vysoká pri Morave, prírodná rezervácia Dolný les, vojenské bunkre, Cyklomost Slobody, Sandberg



Športové výzvy Malých Karpát

7. V objatí prírody

Príjemný okruh vás prevedie malokarpatskou prírodou, lesmi a kopcami.

Okruh sa začína a končí v Stupave, známej vďaka svojej tradícií zelá (kapusta). Medzi najcennejšie pamiatky Stupavy patrí synagóga a kaštieľ so zámockým parkom. Ak ste sa

vydali na okruh aj s rodinou, náučný chodník vás zo Stupavy dovedie na Biofarmu, ktorá ponúka voľnočasové vyžitie pre najmenších, ako aj vynikajúce tradičné slovenské špeciality. Z Biofarmy sa po modrej turistickej značke dostanete k Červenému domčeku.

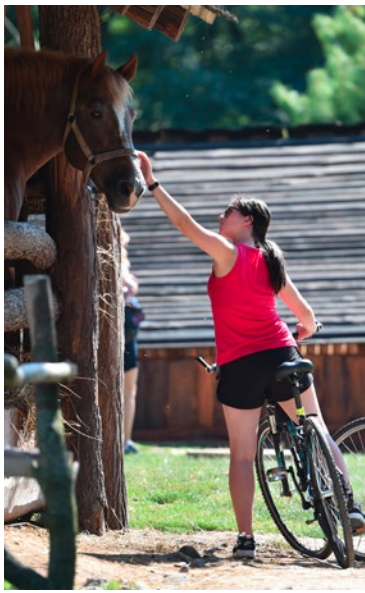
Červený domček leží na križovatke s názvom Lintavy, odtiaľ pokračuje cez les až na líuku Spálenisko, z ktorej vás čaká príjemný zjazd až k vodnej priehrade. Za priehradou sa napojíte na asfaltovú cestu, ktorá vás po krátkom výstupe privedie do rekreačnej oblasti Košarisko.

Malokarpatské lesy sa vám predstavia v plnej kráse, navyše si užijete dlhý zjazd v objatí lesnej flóry a fauny. V oblasti Borinský kras sa nachádza 50 jaskýň, ktoré však nie sú bežne prístupné verejnosti*. Impozantnú scenériu vytvára kameňolom Medené Hámre,

ktorý je obľúbeným turistickým cieľom a horolezeckou lokalitou. V bývalej osade, kde sa v 18. – 19. storočí spracovávala medená ruda, si môžete pozrieť aj barokovú kaplnku sv. Michala Archanjela. Nad Borinkou sa vypína zrúcanina hradu Pajštún a menšia zrúcanina Dračí hrádok na vrchu Úboč. Z Borinky sa dostanete naspäť do Stupavy cez krásnu gaštanovú alej parku pri kaštieli, v ktorom sa oplatí na chvíľu zastaviť a načerpať silu.

*prehliadku jaskýň je možné dohodnúť na speleobratislava.webnode.sk





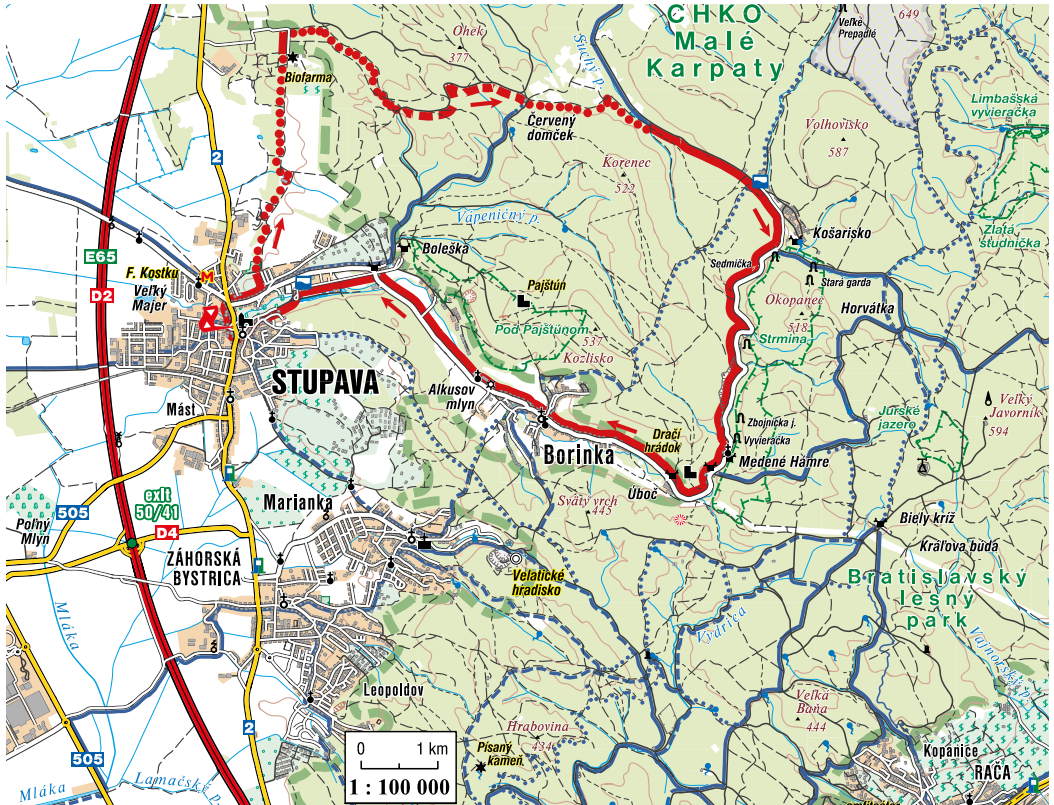
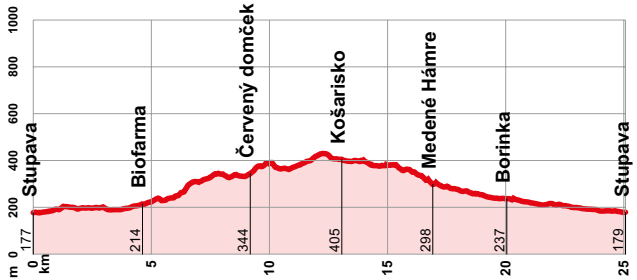
Informácie o trase

Trasa: Stupava (náučný chodník) – Biofarma Príroda (náučný chodník) – Červený domček (turistická trasa) – Košarisko (5004) – Medené Hámre (2002) – Borinka (2002) – Stupava (2002)

Dĺžka: 32 km, vhodné pre trekingové bicykle

Náročnosť: ●●●●

Zaujímavosti na trase: kaštieľ, kostol a synagóga Stupava, Biofarma Príroda (náučný chodník), Kameňolom Medené Hámre, hrad Pajštún a kostol Borinka





Športové výzvy Malých Karpát

8. Green Bike Tour

Okruhy Green Bike Tour patria k najatraktívnejším horským trasám v bratislavskom regióne, keďže vedú celý čas v krásnom lesnom prostredí Malých Karpát. Veľký okruh spája Bratislavu s Pezinskou Babou a prevedie vás najzaujímavejšími lokalitami južnej časti pohoria. Ak si netrúfate na náročnejší – 73 km – variant, vyskúšajte tzv. malý okruh – 34 km.

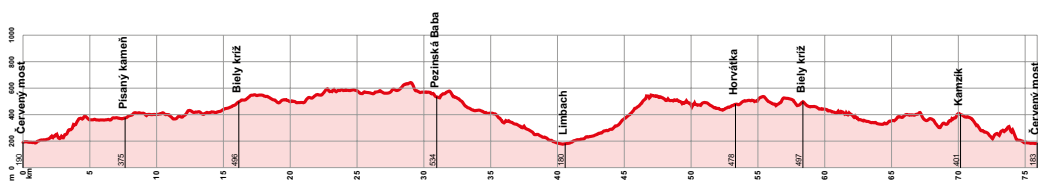
Oba okruhy Green Bike Tour sa začínajú na Železnej studienke, ktorá je obľúbeným výletným miestom Bratislavčanov s množstvom atrakcií pre deti, možnosťami občerstvenia, rybolovu či člňkovania.

Trasa ďalej vedie k rekreačnému areálu Kačín s ohniskom a možnosťou grilovania. Nedávno tu pribudla nová turistická atrakcia – lesný dom v korunách stromov, ktorý je možné si prenajať a dopriať si tak neopakovateľný zážitok z prenocovania v objatí prírody*. Ďalšími významnými križovatkami ciest na Vašej tra-

se bude Malý Slavín a Biely kríž. Malým okruhom sa cez Pánovu lúku, tri Duby a Kamzík vrátite na Železnú studienku.

Veľký okruh pokračuje od Bieleného kríža, cez Kozí chrbát a Konské hlavy po Pezinskú Babu, známu aj lyžiarskym centrom. Trasa pokračuje do vinohradníckej obce Limbach. Na ceste späť si môžete vychutnať prekrásne výhľady z vrchu Kamzík, alebo navštíviť rozhľadňu, z ktorej vidno Bratislavu ako na dlani.

* info@ba-lesy.sk





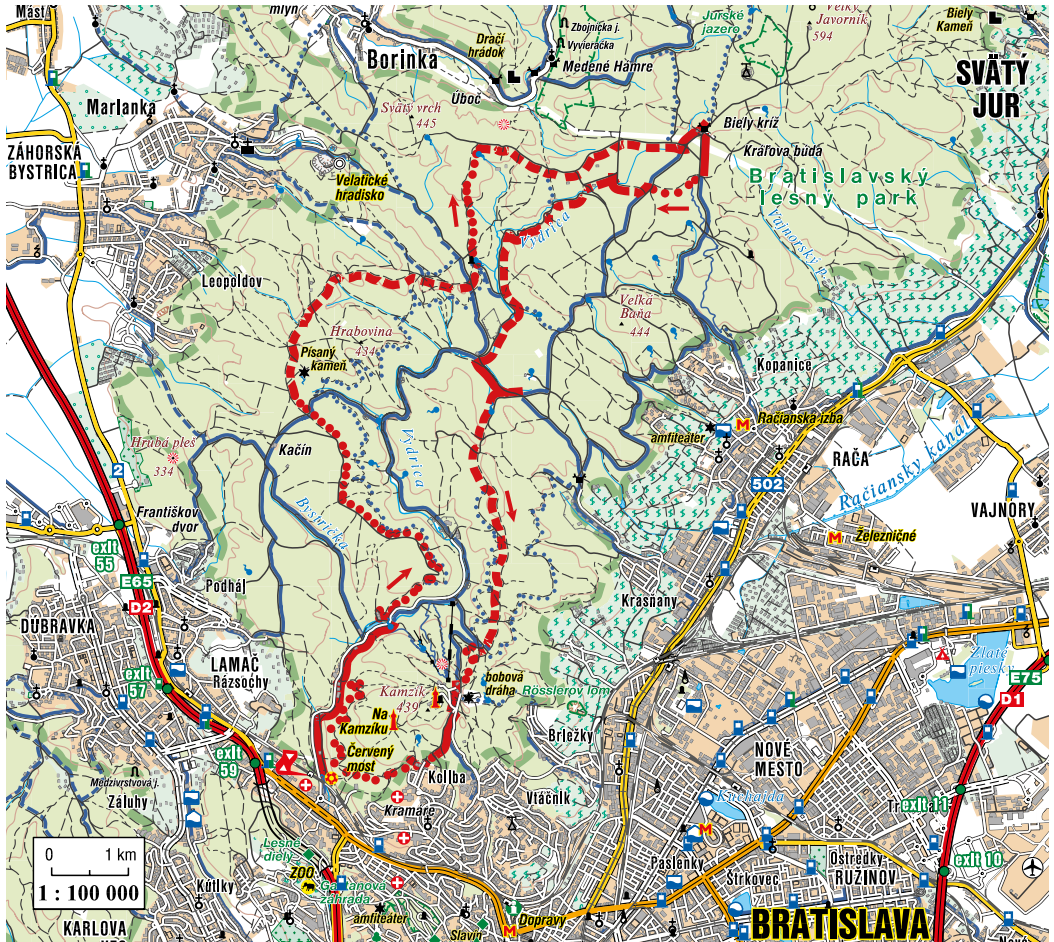
Informácie o trase

Informácie o trase (Malý a Veľký okruh): **Vojenská nemocnica (8016) – Železná studienka (8016) – Nad Kačínom (2008 až po koniec trasy) – Malý Slavín – Svätý vrch – Biely kríž – Salaš – Hrubý Vývoz – Kozí chrbát – Tri kamenné kopce – Konské hlavy – Pezinská Baba – Žilová – Smečné údolie – Limbach – Medvedie údolie – pod Somárom – Hrubý Vývoz – pod Horvátkou – Félixova studnička – Červené blato – Biely Kríž – pod Pánovou lúkou – U Slivu – Pekná cesta, Spariská – Tri duby – Kamzík – Železná studienka**
Dĺžka: 34/73 km, vhodné pre horské bicykle
Náročnosť: ●●●●/●●●●

Zaujímavosti na trase:

Železná studienka, Kačín, Malý Slavín, Biely Kríž, Pezinská Baba, Limbach, Kamzík

Poznámka: Malý okruh je v texte vyznačený **hnedom farbou** a je celý obsiahnutý vo veľkom okruhu. Mapa zobrazuje len malý okruh.





Športové výzvy Malých Karpát

9. Malokarpatská výzva

Prijmite športovú výzvu a prehupnite cez hrebeň Malých Karpát na Záhorie. Trasa vedie takmer po celej dĺžke po spevnenej ceste až na krátky úsek vedúci na Čermákovú lúku.

Okruh sa začína aj končí v Modre - historickom vinohradníckom meste, domove slovenskej ľudovej majoliky. Posledné roky života tu strávil národný buditeľ Ľudovít Štúr, ktorému je venovaná múzejná expozícia umiestená v dome, kde žil. Tradičnú ľudovo-umeleckú ke-

ramikársku tvorbu prezentuje Galéria Ignáca Bizmayera a Múzeum slovenskej keramickej plastiky.

Cyklotrasa vás zavedie do rekreačnej oblasti Zochova chata v Malých Karpatoch, ktorá ponúka cyklistom, korčuľiarom a skateboardistom novú atrakciu, Pump-trackovú dráhu.

Trasa pokračuje výstupom až po križovatku hrebeňa Hubalová, odtiaľ sa zveziete v peknom lesnom prostredí do záhorskej obce Kuchyňa na okraji vojenského obvodu Záhorie. Ak máte chuť stráviť na Záhorí viac času, Camping park Karpaty je tým správnym východiskom na objavovanie okolitej prírody, pamiatok, či len aktívny relax pri vode.

V okolí vodnej nádrže Kuchyňa nadchne malých i veľkých dobrodruhov náučno-rozprávkový chodník „Bobria hrádza“. Ten približuje históriu obce a prie-

hrady, prírodu, ako aj krátke dobrodružstvá rozprávkovej vodnej víly Amálky. Trasa naspäť do Modry vedie cez Čermákovu lúku.

Zaujímavosti na trase: Modra (kostol, múzeum, Informačné centrum Modra), Modra Harmónia, Zochova chata (lyžiarske centrum, ubytovanie, občerstvenie), Hubalová (križovatka turistických a cykloturistických trás), Kuchyňa (autocamping, vodná nádrž s náučným chodníkom), Čermáková lúka (studnička, piknikové miesto, križovatka turistických a cykloturistických trás)

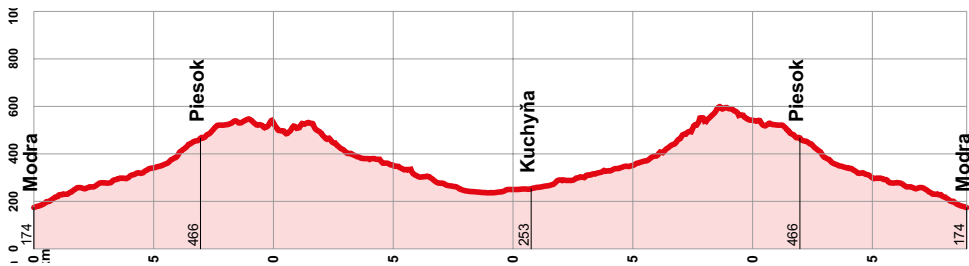


Informácie o trase

Trasa: Modra (8037) – Modra Harmónia (8037/2004) – Zochova chata (2004) – Hubalová (2004) – Vývrat (2004) – Kuchyňa (2004/003) – Čermákova lúka (turistická trasa) – Zochova chata (8032/2004) – Modra Harmónia – Modra (2004)

Dĺžka: 39 km, vhodné pre trekingové bicykle

Náročnosť: ●●●●





Športové výzvy Malých Karpát

10. Vinicami i lesom

V úvode trasy na Peknej ceste vás čaká nenáročný štart vo vinohradoch Malokarpatskej oblasti, neskôr strmý výstup na Biely kríž a nádherný zjazd v objatí malokarpatských lesov v chránenej krajinej oblasti Malé Karpaty.

Z Rače až do Svätého Jura si môžete užívať plynulú cyklotrasu JuRaVa, kde natrafíte na kaplnku Pustý kostolík s oddychovým areálom pre cyklistov. Vo Svätom Jure spoznáte tradície vinohradníctva a objavíte jedinečný kostolík sv. Juraja ako aj ruiny gotického hradu Biely Kameň. V prírode obklopujúcej Svätý Jur hľadali úto-

čisko aj naši predkovia - Slovania, ktorí zanechali v lesoch Veľkomoravské hradisko Neštich. Na ceste naspäť nájdete príjemné miesto na krátky oddych alebo piknik na Bielom kríži, či pri horárni s bufetom Pekná cesta.

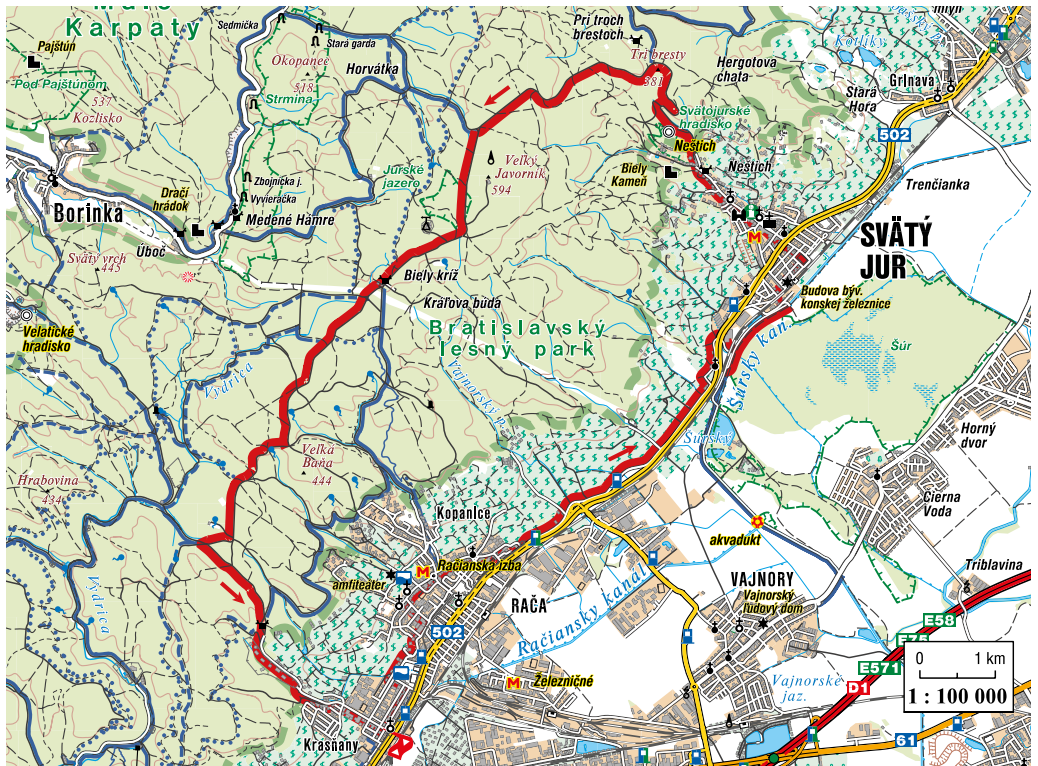
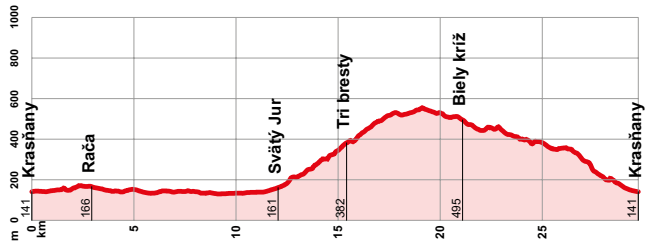




Informácie o trase

Trasa: Bratislava, Pekná cesta (5005) – Rača (5005) – Pustý kostolík (048) – Svätý Jur (048/2002) – Tri bresty (2002) – Salaš (2002) – Biely kríž (2002) – Dolný červený kríž (047) – Pekná cesta, Spariská (047) – Pekná cesta, horáreň (2009) – Bratislava, Pekná cesta (2009)
Dĺžka: 39 km, vhodné pre trekingsvé bicykle
Náročnosť: ●●●●

Zaujímavosti na trase: kostol Rača, Svätý Jur (Pustý kostolík – cykloodpočívadlo, historické centrum, Hrad Biely kameň, Veľkomoravské hradisko Neštich), Biely kríž (križovatka turistických a cyklistických trás, horáreň), Pekná cesta (piknikové miesto, bufet)





Zdroj: Sportmedia

Športové výzvy Malých Karpát

11. Po bratislavských singletrackoch

Ak máte chuť na trochu adrenalínu a máte radi technické jazdenie, potom budú pre vás bratislavské singletracky to pravé. Táto trasa vás prevedie po štyroch singletrackoch v teréne Mestských lesov Bratislavy.

Na budovaní a údržbe týchto tratí sa podieľajú najmä dobrovoľnícke iniciatívy. Singletracky sú vo väčšine úsekov obojsmerné, preto treba byť obozretný a ohľaduplný k ostatným cyklistom.

Trasu odporúčame začať na Kamzíku, ktorý ponúka panoramatický výhľad na mesto. Začiatok Päťbojárskeho singletracku nájdete pri altánku Pod Kamzíkom. Vedený je prevažne po vrstevniciach s malými klesaniami a stúpaniami. Technické prvky na trati sa dajú obísť, takže je vhodný aj pre začiatočníkov. Časť Krasňanského singletracku spája dve významné lokality – Horáreň Krasňany a U Slivu.

Singletrack Vydrica vás zavedie na Malý Slavín, odkiaľ nadväzuje posledný singletrack Cerová dráha. Cerová dráha je najstaršia a najdlhšia trať, ktorá je vhodná aj pre menej skúsených cyklistov. Po poslednom zjazde vás čaká rekreačná lokalita Železná studienka, ktorá okrem oddychu ponúka aj občerstvenie, možnosť umyť si bicykel* prípadne sa vyviezť lanovkou naspäť na Kamzík.

*Partizánska lúka (pri amfiteátri)

Zaujímavosti na trase: Kamzík (televízna veža, bobová dráha, lanové centrum), rekreačný areál Pekná cesta, Malý Slavín (piknikové miesto, križovatka turistických a cyklistických trás, pamätník), Železná studienka (rybolov, bufety) Partizánska lúka (amfiteáter, člňkovanie, občerstvenie, rekreačný areál)



Zdroj: Sportmedia



Zdroj: Sportmedia

Informácie o trase

Trasa: Kamzík (2008) – Pod Kamzikom(8014) – Päťbojársky single-track (8014) – Krasňanský singletrack (8014) – horáreň Pekná cesta (8014) – U Slivu (8014) – Vydrický singletrack – Pod Pánovou lúkou – Granada – Malý Slavín (8014) – singletrack Čerová dráha (2012) – Železná Studienka (2012/2008) – Bratislava, Červený most (2008)

Dĺžka: 26 km, vhodné pre horské bicykle

Náročnosť: ●●●●

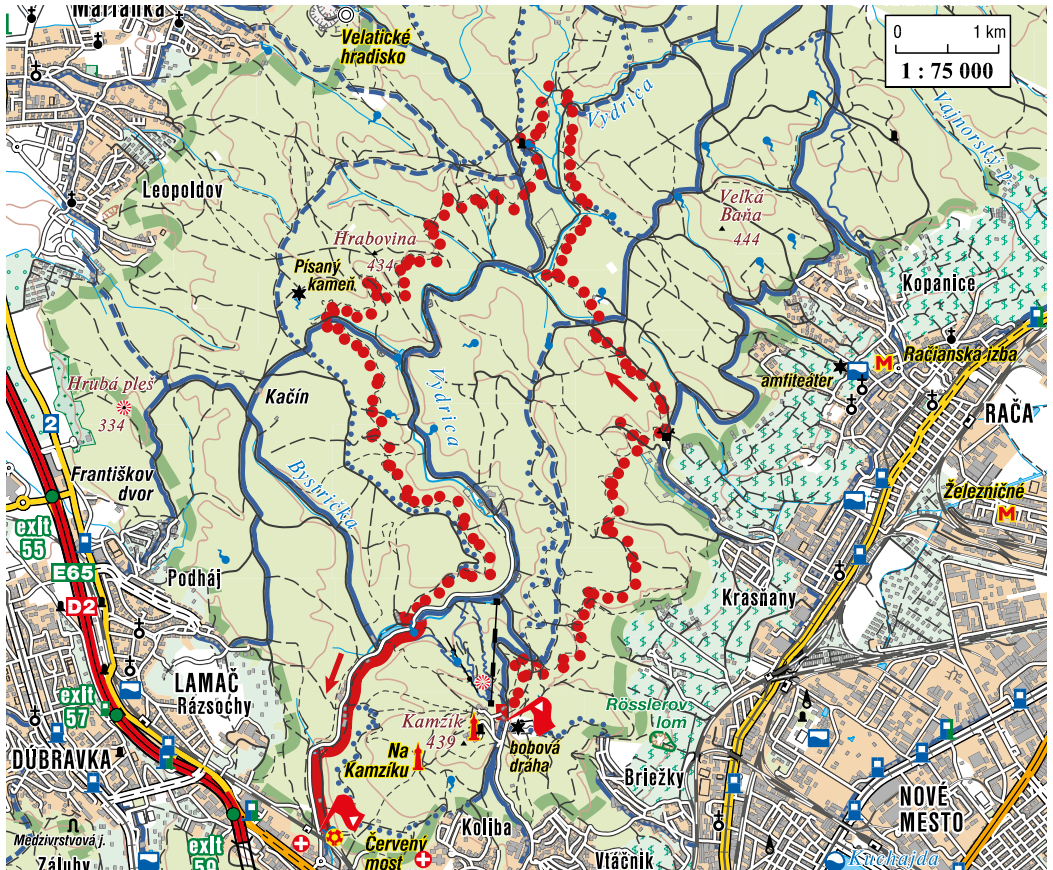
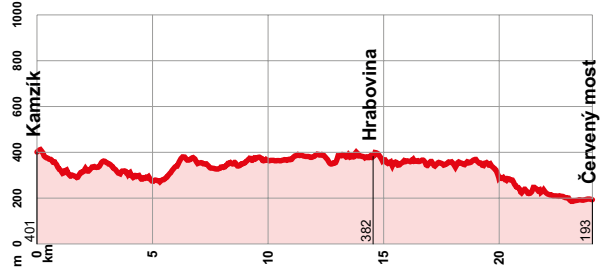




Foto: Michal Grečo

Športové výzvy Malých Karpát

12. Bikepark Koliba - horská zjazdová cyklistika

Ak chcete zažiť jedno z najväčších dobrodružstiev, aké vám Karpaty v bratislavskom regióne ponúknu, nesmiete obísť zjazdové trate Bikepark Koliba. Nájdete tu trasy vhodné pre skúsených zjazdových cyklistov, ale aj trate s nízkou obťažnosťou určené pre začínajúcich horských cyklistov.

Štart zjazdových tratí je na Kamzíku, pri hornej stanici sedačkovej lanovky. Dĺžka týchto tratí je cca 1,5 – 2 km trate Rohatka a Driver 8 sú určené pre náročných a technicky vyspeľých horských cyklistov.

Trat' Blue trail je určená pre menej zdatných horských cyklistov. Horski cyklisti využívajú lanovú dráhu* ako dopravný

prostriedok, ktorý ich dopraví na štart tratí v Bikeparku Koliba**. Zjazdové trate sú jednosmerné a pohyb cyklistov po nich smerom hore nie je možný.

* bikeparkkoliba.sk/lanovka/
** bikeparkkoliba.sk



Foto: Michal Grečo



Foto: Michal Grečo

Informácie o trase

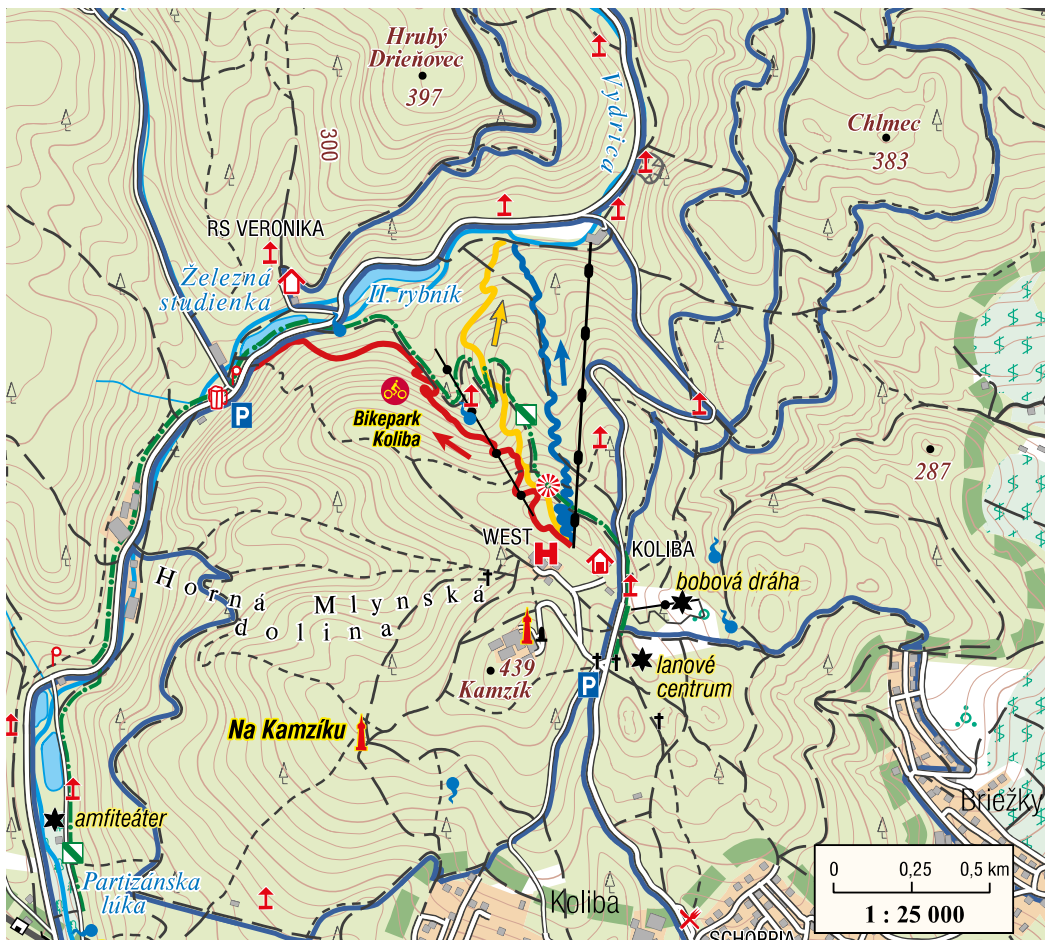
Vhodné pre horské bicykle

Náročnosť: ●●●●

Info: bikeparkkoliba.sk

Jazda na vlastnú zodpovednosť

- Rohatka
FR/DH trať
- Driver 8
freeride trať
- Blue Trail
ľahká zjazdová trať
- náučný chodník
- sedačková lanovka





Odporúčania pre cyklistov

- Nikdy nezabúdajte na dobrý technický stav bicykla.
- Nepodceňujte nosenie reflexných prvkov. Pri zníženej viditeľnosti vám môžu zachrániť život, ale aj ušetriť pokutu. Nezabúdajte však aj na povinné osvetlenie. Do povinnej výbavy patrí biele odrazové sklo vpredu a červené odrazové sklo vzadu. Na bokoch má byť bicykel vybavený oranžovým odrazovým sklom. V prípade zníženej viditeľnosti musí bicykel svietiť vpredu bielym svetlom a vzadu červeným svetlom.
- Pri zmene smeru jazdy nezabudnite upažiť ruku doprava alebo doľava.
- Nejazdite po chodníku a rešpektujte dopravné značenia.
- Požitie alkoholu je dovolené do 0,5 promile. Tolerancia platí len na cyklistických chodníkoch a v zastavanom území obce.
- Aj keď nie je nosenie prilby povinné v každom úseku, pre vlastnú bezpečnosť, by ste ju mali mať vždy. Pre deti do 15 rokov platí, že prilba je povinná všade.
- Ak sa nenachádzate na ceste pre cyklistov, jazdite vždy za sebou, nie vedľa seba.
- Vyberte sa len na tie výlety, či cesty, ktoré viete s istotou technicky a fyzicky zvládnuť.
- Buďte prosím ohľaduplný k ostatným cyklistom, turistom a chráňte prírodu.

Transport

- Železničná spoločnosť Slovensko ponúka možnosť prepravy bicyklov vo všetkých vlakoch vnútroštátnej dopravy za poplatok. (slovakrail.sk)
- Preprava bicyklov na všetkých linkách MHD je možná len so súhlasom vodiča v pracovných dňoch od 9.00 - 13.00 hod. a od 18.00 - 6.00 hod a počas víkendov a sviatkov celodenne. (dph.sk / imhd.sk)
- V regionálnych autobusoch sa prepravujú bicykle len počas voľných dní v spojoch určených cestovným poriadkom. (slovaklines.sk)

TURISTICKÉ INFORMÁCIE

Turistická informačná kancelária Devínska Nová Ves	Istrijská 49, 841 07 Bratislava	tikdnv.sk	+421 917 16 42 15
Turistické informačné centrum Bratislavská organizácia cestovného ruchu	Klobučnícka 2, 811 01 Bratislava	visitbratislava.com	+421 2 544 194 10
Turisticko-informačná kancelária mesta Malacky	Záhorácka 1919, 901 01 Malacky	tik.malacky.sk	+421 34 772 20 55
Mestské informačné centrum Pezinok	M. R. Štefánika 1, 902 01 Pezinok	pezinok.sk	+421 033 6901 120
Turistické informačné centrum Senec	Námestie 1 Mája 4, 903 01 Senec	slnecnejazera.eu	+421 903 646 599
Infocentrum Svätý Jur	Prostredná 64, Svätý Jur	facebook.com/infocentrum	+421 2 4497 04 53
Bikepoint	Fajnorovo nábrevie, Bratislava	bratislavabikepoint.com	+421 907 683 112
Turisticko – informačné centrum Modra	Štúrova 59, 900 01 Modra	modra.sk	+421 33 6908 329

POŽIČOVNE / SERVIS BICYKLOV

Bike Bratislava	Panenská 30, 811 03 Bratislava	bikebratislava.sk	+421 948 884 997	Požičovňa
Bikepoint	Fajnorovo nábrevie, Bratislava	bratislavabikepoint.com	+421 907 683 112	Požičovňa
Sportservis Podunajské Biskupice	Trojčinné námestie 3, 821 06 Bratislava	sportservis.sk	+421 2 40 20 16 05	Požičovňa Servis
VeloCity	Lamačská cesta 8, 811 04 Bratislava	velocity.sk	+421 2 54 41 02 11	Požičovňa Servis
Turistická informačná kancelária Devínska Nová Ves	Istrijská 49, 841 07 Bratislava	tikdnv.sk	+421 917 16 42 15	Požičovňa
ebajk Svet Elektrobicyklov	Račianska 77, Bratislava	ebajk.sk	+421 901 771 107	Požičovňa Servis
BAJKULA	Karpatská 28, 811 05 Bratislava	bajkula.sk	+421 2 52 63 54 54	Servis
GREEN BIKE	Ružová dolina 25, 821 09 Bratislava	green-bike.sk	+421 905 29 16 12	Servis
Kaktusbike	Karľoveská 6/B, 841 04 Bratislava	kaktusbike.sk	+421 948 181 843	Servis
BIKESPORT	Šafárikova 41, 903 01 Senec	bikesport-senec.sk	+421 904 772 436	Servis
Kolo sport	1.mája č.12, 901 01 Malacky	kolosport.sk	+421 948 015 159	Servis


Ebike nabíjacie stanice: ebajkconnect.sk / **Cykloserver:** cykloserver.sk / **Cyklokoalícia:** cyklokoalicia.sk

Foto: Monika Kováčová, archív Bratislava Region Tourism



Turizmus regiónu Bratislava / Bratislava Region Tourism
Sabinovská 16, 820 05 Bratislava
Tel.: +421 (0)2 /4319 1692, E-mail: info@gob.sk
www.gob.sk

 www.facebook.com/BratislavaRegionTourism

www.instagram.com/bratislavaregiontourism 



Projekt realizovaný s finančnou podporou Ministerstva dopravy a výstavby Slovenskej republiky